

SLICOM AERO BU Clermont Ferrand



Coordonnées entreprise

Raison sociale : SLICOM AERO
Forme juridique : Société par actions simplifiée
Code Ape : 2562B
N° Siret : 433 936 309 00023
Capital : 6 937 500 €
TVA : FR 69 433 936 309

CA : 13,2 M€
Adresse : Z.I. Aéronautique Sud, 149 Av du Brézet, 63100 Clermont-FD
Tel : 0033 (0) 4 73 83 80 60
Fax : 0033 (0) 4 73 83 80 61
Internet : www.slicom-group.com
Mail : contact@slicom-group.com

Activités

- ❖ Maintenance et réparation d'aéro-structures métalliques et composites
- ❖ Usinage de pièces aéronautiques & spatiales de grande dimension
- ❖ Fabrication de pièces et ensembles chaudronnés

Matériaux travaillés

Aluminium, inox

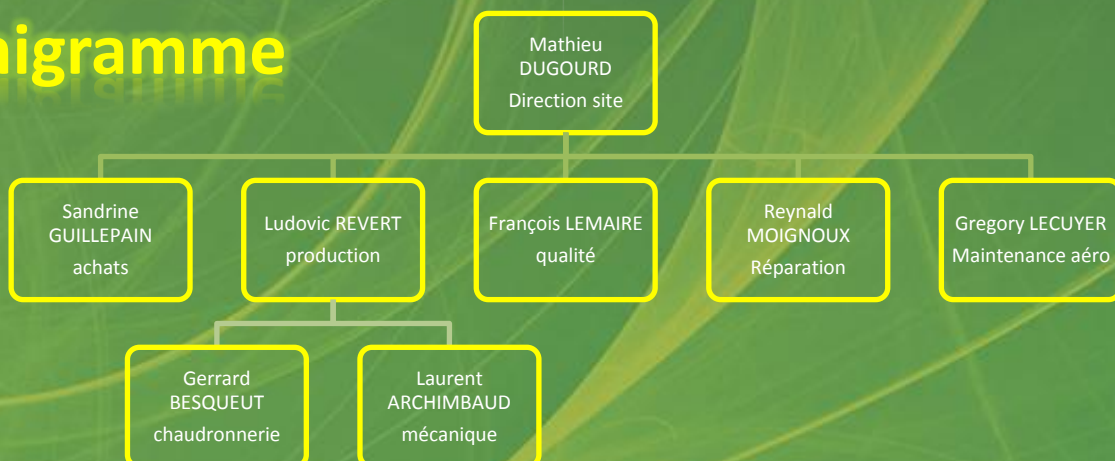
Qualifications & Agréments

ISO 9001, EN 9100, EN 9110, PART 145, AQAP 2120
Achat matière : AIRBUS, EADS-SOGERMA
Traitement thermique : AIRBUS, EADS-SOGERMA
Détourage Laser (alu, titane, inox) : EADS-SOGERMA
Soudage : Soudeurs qualifiés classe1 (ITTI2A3)
Procédés spéciaux : AIRBUS, BOMBARDIER, CAC, DASSAULT, EADS-SOGERMA, EUROCOPTER, RATIER FIGEAC...

Principaux clients

EADS-Composite Atlantic Limited (), FIGEAC-AERO, EADS-SOGERMA, ALCAN, AUBERT & DUVAL, CRYOSPACE, DGA (AIA), EXAMECA, LATECOERE, MECAHERS, NSE, RATIER-FIGEAC, REGIONAL-CAE, MBH...

Organigramme



Infrastructures

- Superficie bâtiments: 5000m²
- Manutention
 - Pont roulant de 5 Tonnes
 - Chariot élévateur 4,5 Tonnes

Capacité

- Usinage: 10000 heures
- Chaudronnerie: 30000 heures
- Réparation 30000 heures

procédés

- Chaudronnerie
 - Détourage mécanique et laser 5 axes
 - Formage, presse hydraulique jusqu'à 600T
 - Pliage, presse jusqu'à 1250 Tonnes (longueurs maxi 3950 mm)
 - Soudage TIG
 - Traitement thermique pour des dimensions allant jusqu'à 1020x650x190 0 mm
- Usinage grande dimension
 - Jusqu'à 5 axes pour des dimensions pouvant atteindre 6700x1925x500 mm
 - Vitesse maxi d'usinage 15000 t/min

Procédés spéciaux

- Peinture , cabine pressurisée étanche (dimensions 6870x4000x3000mm)
- Contrôle dimensionnelle CMM